

DHDNIL-21**MINIDOMOS NUVICO**
Color día / noche interior con leds

- Minidomo color Sensor CCD 1/3"
- EasyView 2, Nuevo sensor DSP SIEII
- Sensor CCD 1/3"
- Alta Resolución 580 TVL
- Óptica Varifocal 2.8-10mm
- Día/Noche con Filtro Mecánico
- DNR, AWB, BMB
- Función Espejo
- 34 Led's de iluminación IR
- 12Vcc / 24Vac Dual

La cámara DHDNIL-21 es de diseño compacto para instalación de superficie, con sensor CCD DÍA / NOCHE de 1/3", iluminación mínima de 0,1 Lux (color) / 0.01 Lux (Mono) / 0.001 (DSS on), y resolución de 580 LTV, dispone de 34 Leds IR y se alimenta a 12 VCC/24 VCA. Incorpora óptica varifocal de 2.8-10mm. de distancia focal.

El ajuste de luminosidad se efectúa por Shutter automático, con un rango de 1/50 a 1/100.000 sec. Salida de vídeo compuesto 1 V.p.p. 75 Ohmios. Tiene Reducción Digital de Ruido, Balance de Blancos Automático y Enmascaramiento de Luz Brillante (BMB). También incorpora Detección de Movimiento, ID de Cámara, Zoom Digital y Efecto Espejo.

La cámara se suministra para su instalación en superficie sobre techo, pero dispone de adaptadores opcionales para instalación en pared de interior, pared de exterior o techo colgante.

Formato de video	PAL
Sensor de imagen	1/3" DSP SIEII
Resolución horizontal	580 TVL (Color), 600TVL (B/N)
Día / Noche	Si
Shutter electrónico	1/50 ~ 1/120000
Salida monitor de servicio	Sí
Sincronismo	Interno
iluminación mínima	0.1 lux (color) 0.001 (DSS ON)
Relación señal ruido	> 50 dB (AGC off)
Lente	Varifocal 2.8-10 mm
IR-CUT filter mecánico	Si
DNR Reducción Digital Ruido	Si
Elementos LED	34 LED IR
Función Espejo	Si
Opción ventilador / calefactor	No
Antivandalico	No
Temperatura operativa	- 5 °C ~ +45° C
Rotación	Cardán 3 ejes (Gimbal)
Alimentación	12 Vcc / 24 Vca

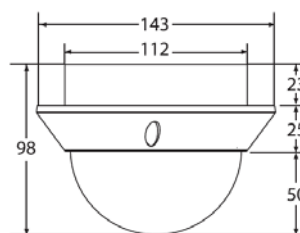
MEDIDAS Y/O FOTOS

Indoor Wall Mount

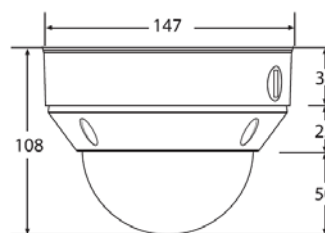


Pedestal Mount

Flush Mount



Surface Mount

**DHDNIL-21****MINIDOMOS NUVICO Color día / noche interior con leds**