

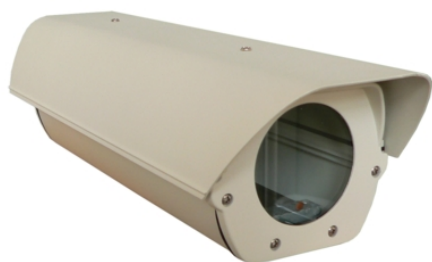
**CAR-30****CARCASAS**

- Carcasa para Exterior
- Protección IP66
- Construcción en Aluminio
- Color Beige
- Incluye Soporte Pared con Pasacables
- Calefactor y Ventilador Incluido
- Color Beige
- Alimentación 220Vac

La CAR-30 es una carcasa para exteriores que por su calidad/precio, la hace una opción óptima para cualquier aplicación fija de exterior. Tiene IP66 e incluye soporte con pasacables además de calefactor y ventilador a 220Vac

<b>Tipo</b>	Exterior
<b>Apertura</b>	Lateral
<b>Soporte</b>	Incluido y con Pasacables Interior
<b>Presaestopas</b>	No
<b>Color</b>	Beige
<b>Construcción</b>	Aluminio
<b>Ventana</b>	72mm diámetro
<b>Calefactor</b>	Si
<b>Termostato Calefactor</b>	On 15°C / Off 25°C
<b>Ventilador</b>	Si
<b>Termostato Ventilador</b>	On 35°C / Off 25°C
<b>Protección</b>	IP66
<b>Peso</b>	1.532g
<b>Medidas Externas / Útiles</b>	140x112x400mm (WxHxL) / 90x80x240mm (WxHxL)
<b>Alimentación</b>	220Vac

#### MEDIDAS Y/O FOTOS

**CAR-30****Carcasas**